

NATURNAHE GÄRTEN – ARTENREICHE OASEN FÜR MENSCH & TIER



WAS BEDEUTET DENN 'NATurnaHER GARTEN' ???



OSTALBKREIS

- der ideale Garten für 'faule' Gärtner, in dem man nichts tut?
- einfach nur wachsen lassen, vielleicht ernten- sonst nichts?
- keine Pflege (Bodenbearbeitung, Düngung, Bewässerung, Schnitt, PS, Teilen von Stauden...)?
- wuchernde Wildnis ?
- blankes Chaos & Durcheinander...???



...NATÜRLICH NICHT!!!

- man will ja keinen Dschungel, sondern noch nutzbaren Garten
- NG derzeit voll im Trend, da Insektensterben allseits bekannt
- **keine Insekten- keine Früchte, kein Gemüse**
- *36 Mio Hausgärten in D leisten wichtigen Beitrag zum Artenschutz*



- **gärtnern MIT der Natur, ohne ihr den eigenen Willen aufzuzwingen!**

Rapider Rückgang der Artenvielfalt!



- derzeit in D gefährdet:
- 35 % der Tier-, 26 % der Pflanzenarten

Alles hängt zusammen & voneinander ab!

Ursachen?



OSTALBKREIS



- U.A. NEUE BAU- & INDUSTRIEGEBIETE:
- MASSIVE FLÄCHENVERSIEGELUNGEN
- KNAPP 50 % DER SIEDLUNGSFLÄCHEN SIND VERSIEGELT

- VERSCHOTTERUNG DER GÄRTEN

‘Pflegeleichte’ Schotterflächen ???



OSTALBKREIS



- Folie/Vlies erschwert Luftaustausch & Versickerung von Regenwasser
- eher Überschwemmung bei Starkregen
- keine Verdunstung & Temperaturabsenkung
- Bodenleben stirbt ab
- Boden kann kein CO₂ speichern
- kein Lebensraum

WAS MACHT NATURNAHE GÄRTEN AUS?

- Nutzung regionaler Materialien
- wenn möglich Materialrecycling
- geringer Pflegeaufwand durch angepasste Kulturen
- Mischkulturen
- Förderung von Nützlingen
- Schaffung diverser Lebensräume



Vielfalt, Lebensraum & Nahrung für möglichst Viele



OSTALBKREIS

MÖGLICHTST WENIG FLÄCHENVERSIEGELUNG

- ENTWÄSSERUNG ÜBER
OBERFLÄCHENVERSICKERUNG,
PFLASTERFUGEN
TEICHE



MÖGLICHST VIELE PFLANZEN (CO₂-VERARBEITUNG, PRODUKTION VON O₂, VERDUNSTUNG, STAUBBINDUNG)



OSTALBKREIS



Je mehr desto besser; jede
kleine Insel zählt!





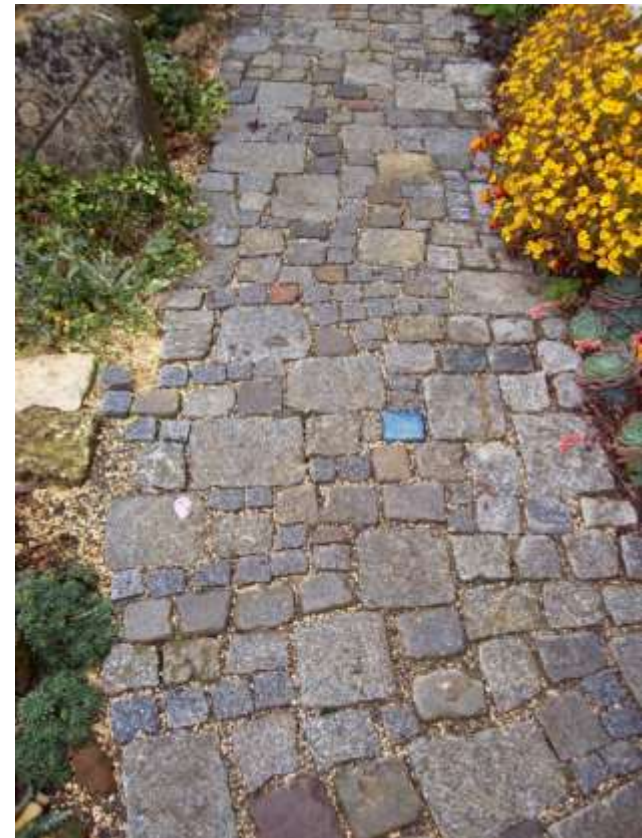
OSTALBKREIS

ANGEPASSTE PFLANZENAUSWAHL

**RICHTIGER STANDORT =
WENIGER PFLEGE &
WÜCHSIGERE PFLANZEN**



BAULICHE MAßNAHMEN: SIND WIRKLICH IMMER & ÜBERALL BEFESTIGTE WEGE/PLÄTZE NÖTIG?



Alternativ Fugen unversiegelt...

ALTERNATIV TRITTPLATTEN ?



OSTALBKREIS



Versickerungsfähige Flächen

- *senken Abwassergebühren*
- *halten Regenwasser im Garten*
- *höhere Verdunstung senkt Temperaturen*
- *guter Luftaustausch*



OSTALBKREIS



BEGRÜNUNG VON BAUWERKEN:

- STATIK, SCHNEELAST
BEACHTEN!

Z.B. DACHBEGRÜNUNG,
MÜLLEIMERBOXEN



WAND-, FASSADENBEGRÜNUNG: SELBSTKLIMMER



OSTALBKREIS



- zusätzl. Lebensraum
- Staubbindung
- Wärme-, Kälteisolation

Vorsicht Haftorgane,
Vorsicht bei
gedämmten Fassaden !



OSTALBKREIS

ALTERNATIV: SCHLINGER & RANKER

- *STATIK BEACHTEN*
- *KLETTERHILFE AN WUCHSFORM ANPASSEN*



Neue Systeme zur Wandbegrünung mit Stauden & Kleingehölzen

- *Probleme bei gedämmten Fassaden*
- *noch aufwendig & teuer*



ZUSÄTZLICH NATÜRLICHE LEBENSÄRÄUME SCHAFFEN:



OSTALBKREIS



Totholz & Reisighaufen:

- Baumstümpfe, Äste, Reisig im Halbschatten aufschichten
- alte Obstbäume stehen lassen
- Pilze & Insekten zersetzen
- Holz ist Nahrung, Unterschlupf, Bruthöhle
- sonnig – schattig- versch. Pflanzen- & Tierarten





TOTHOLZ/ BAUMHÖHLEN



Voraussetzungen:

- *Starkholz!*
- *Statik muss noch stimmen*

TROCKENMAUERN

- vielseitiger Lebensraum
- Steine mörtelfrei schichten
- regionales Material/Mischung verwenden
- Untergrund & Hinterfüllung mit Kies/ Schotter
- Neigung bis ca. 10 %
- Pflanzen bei Bau mit einsetzen (Standort beachten!)



STEINPYRAMIDEN

- Sitzplatz für Vögel
- Unterschlupf für Kleinsäuger, Reptilien & Insekten
- regionales Material verwenden



STEINHAUFEN

- sonnige Standorte;
Wärmespeicherung
- untersch. große Steine schichten
- je höher, desto breiter Basis
- in Spalten Unterschlupf, Sommer-, & Winterquartiere



OSTALBKREIS



OSTALBKREIS



‘Richtige’ Kiesbeete -
*schön & ökologisch
sinnvoll ...*



Offene Sand- oder Lehmflächen (‘Sandarium’)



OSTALBKREIS

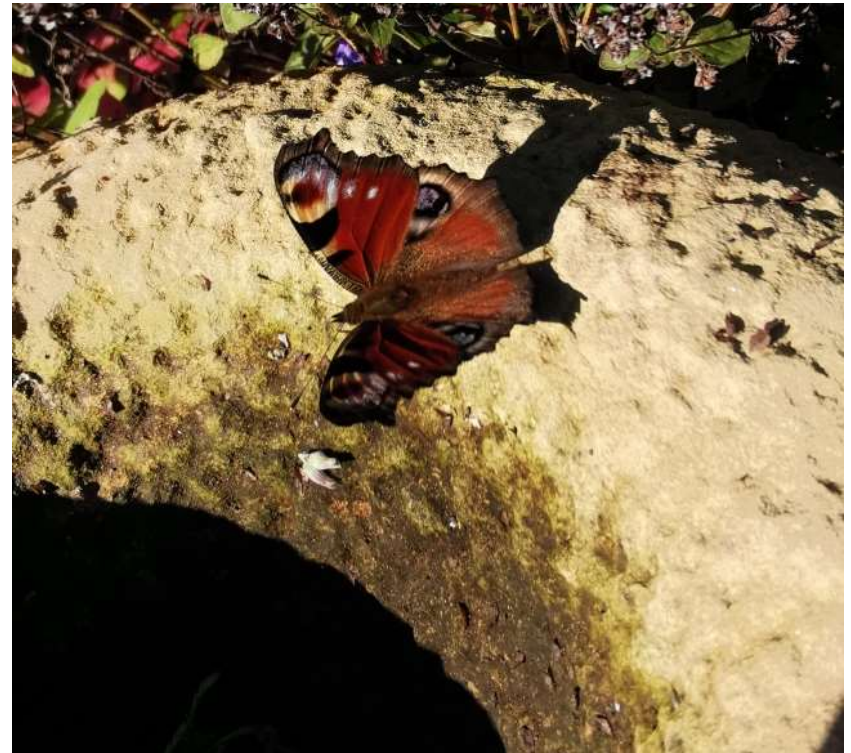


- 75 % aller Wildbienen legen Eier in unversiegelte Flächen
- mit lehmigem Sand & magerer Erde ca. 30 cm hoch auffüllen (nicht zu fein!)
- sonniger Standort
- lockerer Bewuchs
- alternativ nur locker bepflanzte Wildblumenfläche (oben rechts)





‘SICHERE’ WASSERSTELLEN



PFLANZENAUSWAHL: LANGE BLÜTEZEIT VON FRÜHJAHR – HERBST...



OSTALBKREIS





OSTALBKREIS

EINFACHE STATT GEFÜLLTER BLÜTEN



***Auch heimische Pflanzen
verwenden !***



NUR 'EINHEIMISCHE' PFLANZEN VERWENDEN?

- viele Insekten sind auf ganz spezielle heimische Nahrungspflanzen angewiesen
- aber gilt das wirklich für Alle???
- es gibt viele 'Generalisten'
- viele Neophyten werden auch gerne befliegen



WER ODER WAS IST EIGENTLICH HEIMISCH?

- Pflanzen, die vor 1492 schon hier waren
- das Aus für Krokus, Klatschmohn, Kamille, Flieder, viele Gemüse-, Obst-, Beerenarten etc. ? (viele haben `Migrationshintergrund`)
- sind nur Wildformen erlaubt? Keine Auslesen oder Züchtungen von diesen?
- wollen wir Arten- & genetische Vielfalt stark einschränken?
- welche Pflanzen kommen mit Klimawandel klar?
- **Vielfalt ist das A & O...!**



AUCH IMMERGRÜNE BIETEN GESCHÜTZTEN LEBENSRAUM & NAHRUNG; *EINIGE SOLLTEN IN JEDEM GARTEN VORKOMMEN*



OSTALBKREIS





OSTALBKREIS



GEMISCHTE HECKEN STATT MONOKULTUREN





OSTALBKREIS

**FRUCHTSCHMUCK =
ZIERDE & NATÜRLICHES
WINTERFUTTER; MANCHE SIND
GIFTIG!**



LAUB IST EIN GESCHENK & KOSTBARER ROHSTOFF, KEIN ÄRGERNIS...

*... in Gemüsegarten, Hochbeet oder
Staudenbeet*

...aber ...Rasenflächen frei rechen!





OSTALBKREIS

BLUMENWIESE ODER KRÄUTERRASEN STATT `ENGLISCHEM RASEN`, WO VON DER NUTZUNG HER MÖGLICH





GEMÜSEGARTEN



- Mischkultur
- Vielfalt
- Bodenbedeckung/Mulchen
- Fruchtfolge, Gründüngung
- ***Pflanzenfamilien berücksichtigen!***
- robuste Sorten



KULTURMAßNAHMEN:



OSTALBKREIS

BODENBEARBEITUNG: LOCKERN STATT WENDEN



*Weißanstrich
als Frost- &
Hitzeschutz*



DÜNGUNG IM NATURGARTEN?



OSTALBKREIS



Organ. Dünger :

- füttern Bodenorganismen; diese verbessern Krümelstruktur, setzen Nährstoffe frei & fördern Pflanzenwachstum (Kompost...)

Mineralische Dünger:

- versorgen Pflanzen, aber kein positiver Zusatzeffekt auf Bodenleben & -struktur

Zusätzl. positive Effekte für Boden & Pflanze durch...

- **Mykorrhiza**
- Effektive Mikroorganismen (EM)
- **Homöopathie**



OSTALBKREIS

Kräuter & Gemüse auch mal blühen lassen



AB & ZU WILDKRÄUTER ZULASSEN





Samenstände & Stängel bis Frühjahr stehen lassen!!!



- Futter
- Winterschutz
- Verpuppung von Insekten
- **ansprechende Optik**

BIOLOGISCHER PFLANZENSCHUTZ: DIVERSE MAßNAHMEN SIND VORBEUGEND SINNVOLL, ABER...



OSTALBKREIS



... richtige Anwendung zum
richtigen Zeitpunkt wichtig!
- vorab ausreichend
informieren!



NISTHILFEN



INSEKTENHOTELS



OSTALBKREIS



[Bauanleitungen z.B. von LBV & NABU:](#)

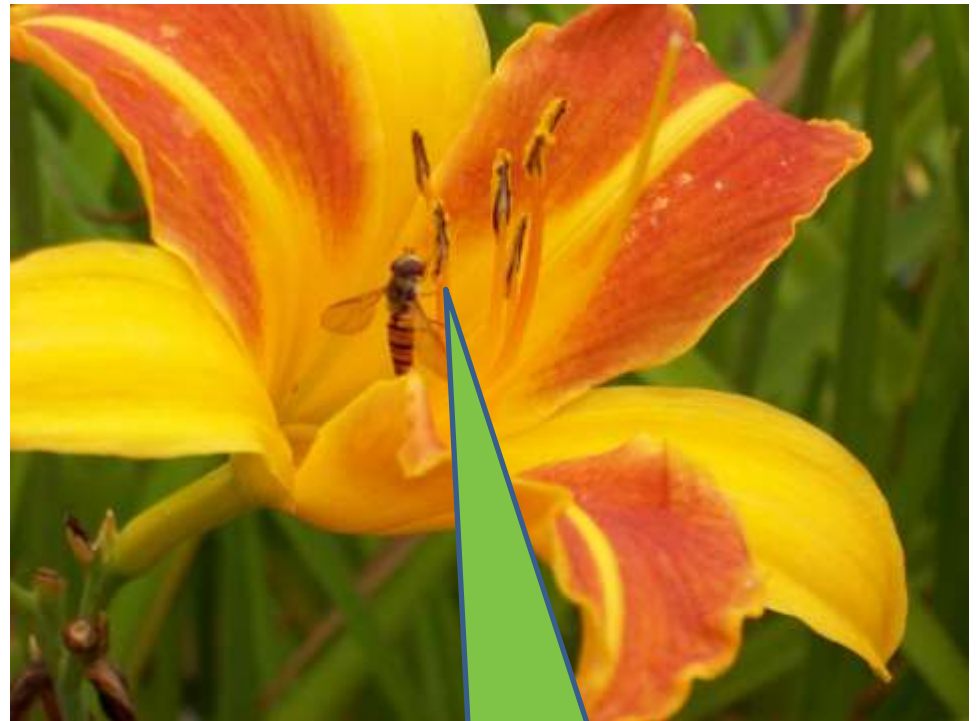
Vorsicht: Schöne Insektenhotels für den Betrachter nicht immer sinnvoll für Bewohner ! Vorab informieren!

NATURGÄRTEN BIETEN/SIND...



OSTALBKREIS

- vielfältige Lebensräume
- besser angepasst an Klimawandel
- positiven Einfluß auf lokales Kleinklima
- pflegeleicht
- wichtige Bausteine für Artenerhalt
- reich strukturierte Erlebnisvielfalt für alle Sinne, Altersstufen & Nutzer
- lassen Sie sich darauf ein & machen Sie mit
- jede kleine `Insel` zählt!



Danke für Ihre
Aufmerksamkeit!